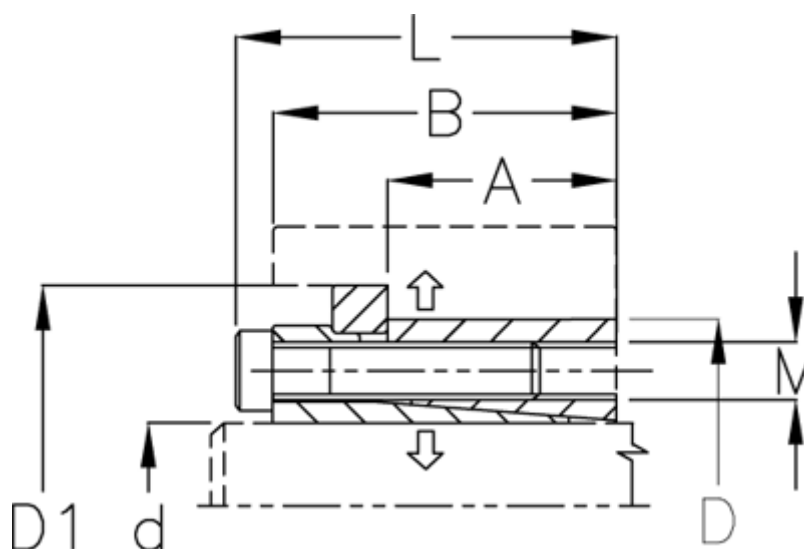


Varenummer: 434500060

Beskrivelse: Rota-fix spændeelement E 60x90

Note: Længere byggeform og derved lavere fladetryk. Overfører middelstore momenter. Selvcentreret. Ingen aksial forskydning af nav ved montage.

Mål



A mm	= 35	P N/mm ² fladetryk på aksel/nav	= 80
B mm	= 51	RA	= R? ? 3.2 µm
D1 mm	= 96	TL	= Aksel h8, Nav H8
d H8 mm	= 60	T Nm drejningsmoment	= 2400
D mm	= 90	Ts Nm boltetilsprendingsmoment	= 41
F kN aksialkraft	= 80		
L mm	= 59		
M mm	= M8		